

SMART FARMING 4.0

GEMÜSEERZEUGER SEELAND (GES) PLANEN FÜR DIE ZUKUNFT

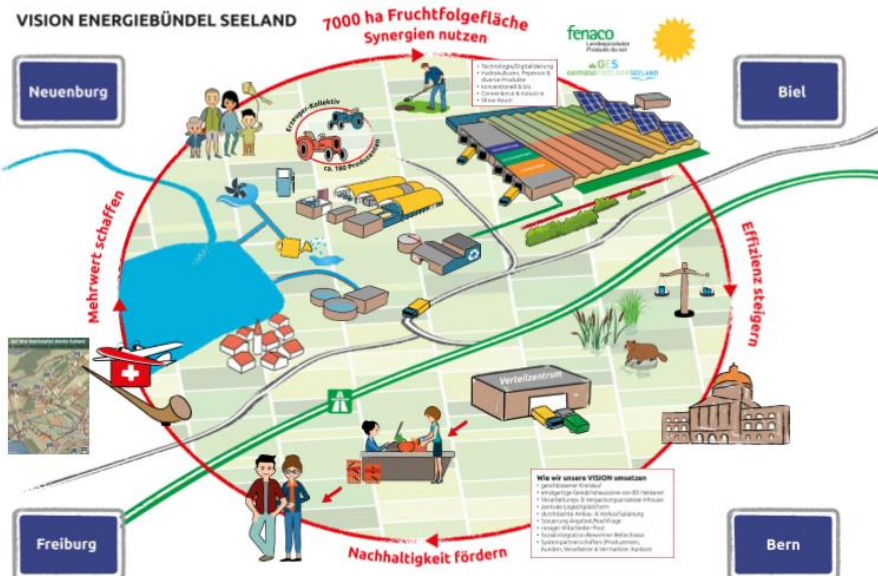
Die GES ist die führende regionale Produzenten-Vereinigung im Seeland. Sie verfolgt seit 2016 die Vision Energiebündel Seeland zur Stärkung der Region, zum Wohle der Produzenten und KonsumentInnen.

Ausgangslage und Hauptziele Vision Energiebündel Seeland

1. Stärkung des Gemüseanbaugesbiets Seeland im hart umkämpften wirtschaftlichen Umfeld zur Sicherung des Gemüsebaus.
2. Mit der technologischen Entwicklung in der Landwirtschaft und Lebensmittelbranche Schritt halten. Zukunft für den Seeländer Gemüsebau sichern.

Die Vision

Bau und Betrieb von CO₂-neutralen Gewächshäusern, ca. 7000 ha Freilandflächen sowie ein nachhaltiges Logistikzentrum in der Region Murtensee.



Gemüseerzeuger Seeland

Postfach 119
Lagerhausstrasse 25
3232 Ins / Anet

Mail:

info@gemueseerzeuger.ch

www.gemueseerzeuger.ch

Facebook: @gemuese.seeland

Ziele

- Prozesse entlang der Wertschöpfungskette räumlich konzentrieren und optimieren.
- Energieverbrauch reduzieren.
- Emissionen minimieren.
- Wasserverbrauch effizienter machen.
- Nährstoffkreisläufe schliessen und die Phytohygiene auf den Feldern verbessern.
- Sicherung / Schaffung von Arbeitsplätzen in der Region.

Konkrete Massnahmen zur Erzielung der Nachhaltigkeit

- **Wärmeversorgung** der Gewächshäuser mittels erneuerbarer Energien (Holzschnitzel, Abfälle, Biogas etc.).
- **Stromversorgung** für Gewächshäuser und Verarbeitungsbetriebe aus Photovoltaikanlagen.
- **Bewässerung** der Gewächshäuser aus gesammeltem Regenwasser der Dachflächen.
- **Wassermanagement** der Region durch genauere Planung optimieren.
- **Reststoffe** und **Bioabfälle** möglichst kaskadenförmig nutzen:
 - energetisch in Biogasanlage und
 - stofflich als flüssige und feste Dünger für die Kulturen.
- **Reduktion** der CO₂-Emissionen durch Verkürzung der Transportwege.
- **Optimalere Zusammenarbeit** der Gemüseproduzenten vom Know-How, über den Anbau und die Pflege bis zur Vermarktung.
- **Mehrwerte** durch nachhaltig angebautes Schweizer Gemüse für die Abnehmer (Detailhandel) und Konsumenten.

Hauptkomponenten

- **Gewächshäuser** für konventionelle und biologische Gemüse-Produktion (Erde, Hors-Sol, Hydroponic).
- **Freilandflächen** für konventionelle und biologische Produktion.
- **Leistungszentrum** Aufbereitung (Waschen, Schneiden, Sortieren) und Zwischenlagerung von Gemüse.
- **Vertriebs- & Logistikzentrum** inklusive Büros & Personalräume.